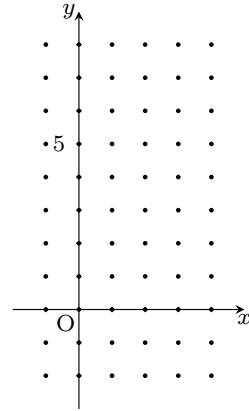


氏名 _____

■ 2次関数の最大・最小

① $y = x^2 - 4x + 3$ について

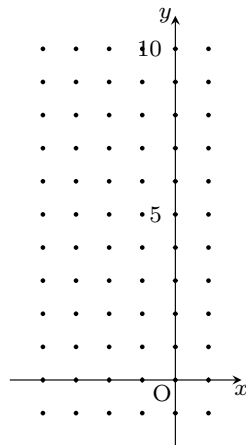


x の範囲が $0 \leq x \leq 3$ のときの最大値・最小値とそのときの x の値を求めなさい。

最大値 ($x =$ のとき)

最小値 ($x =$ のとき)

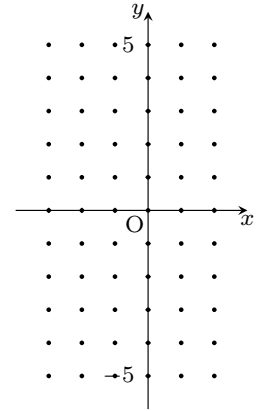
② $y = -x^2 - 4x + 6$ について



x の範囲が $-1 \leq x \leq 1$ のときの最大値・最小値とそのときの x の値を求めなさい。

最大値 ($x =$ のとき)

最小値 ($x =$ のとき)

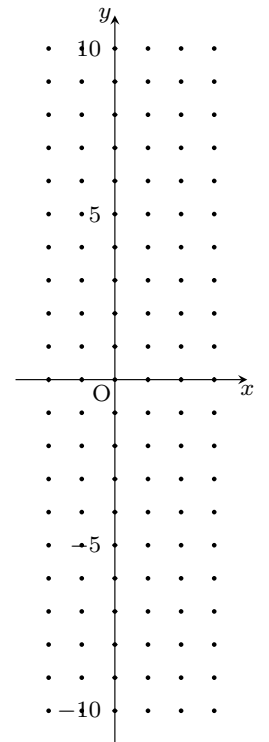


x の範囲が $0 \leq x \leq 2$ のときの最大値・最小値とそのときの x の値を求めなさい。

最大値 ($x =$ のとき)

最小値 ($x =$ のとき)

④ $y = -2x^2 + 4x + 7$ について

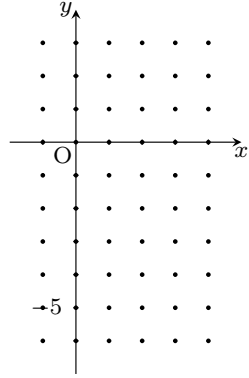


x の範囲が $-2 \leq x \leq 2$ のときの最大値・最小値とそのときの x の値を求めなさい。

最大値 ($x =$ のとき)

最小値 ($x =$ のとき)

5 $y = -x^2 + 4x - 1$ について

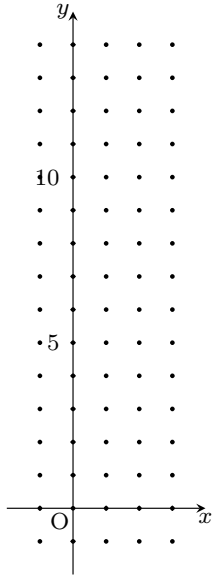


x の範囲が $1 \leq x \leq 4$ のときの最大値・最小値とそのときの x の値を求めなさい。

最大値 ($x =$ のとき)

最小値 ($x =$ のとき)

6 $y = 3x^2 - 6x + 5$ について



x の範囲が $-1 \leq x \leq 1$ のときの最大値・最小値とそのときの x の値を求めなさい。

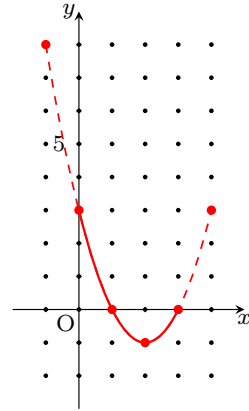
最大値 ($x =$ のとき)

最小値 ($x =$ のとき)

氏名 _____

■ 2次関数の最大・最小

① $y = x^2 - 4x + 3$ について

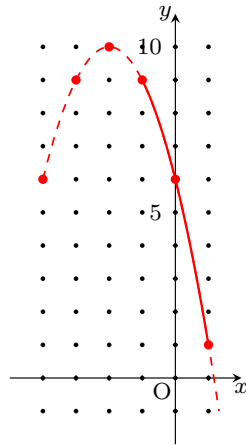


x の範囲が $0 \leq x \leq 3$ のときの最大値・最小値とそのときの x の値を求めなさい。

最大値 ($x =$ のとき)

最小値 ($x =$ のとき)

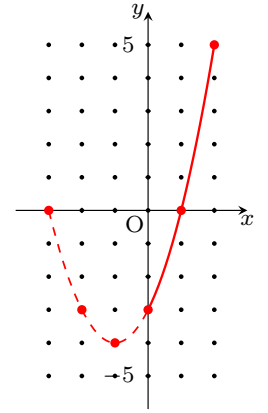
② $y = -x^2 - 4x + 6$ について



x の範囲が $-1 \leq x \leq 1$ のときの最大値・最小値とそのときの x の値を求めなさい。

最大値 ($x =$ のとき)

最小値 ($x =$ のとき)

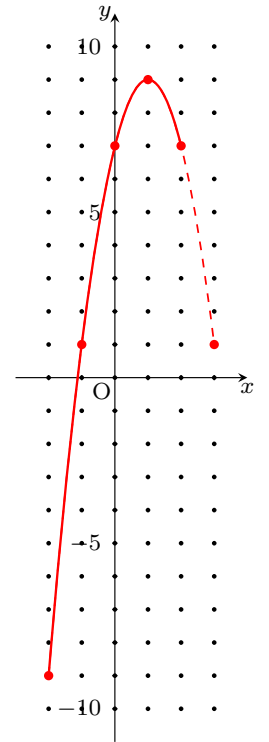


x の範囲が $0 \leq x \leq 2$ のときの最大値・最小値とそのときの x の値を求めなさい。

最大値 ($x =$ のとき)

最小値 ($x =$ のとき)

④ $y = -2x^2 + 4x + 7$ について

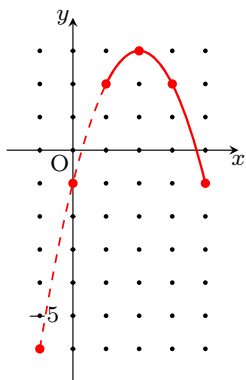


x の範囲が $-2 \leq x \leq 2$ のときの最大値・最小値とそのときの x の値を求めなさい。

最大値 ($x =$ のとき)

最小値 ($x =$ のとき)

5 $y = -x^2 + 4x - 1$ について

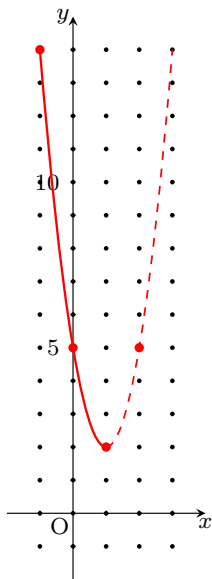


x の範囲が $1 \leq x \leq 4$ のときの最大値・最小値とそのときの x の値を求めなさい。

最大値 ($x =$ のとき)

最小値 ($x =$ のとき)

6 $y = 3x^2 - 6x + 5$ について



x の範囲が $-1 \leq x \leq 1$ のときの最大値・最小値とそのときの x の値を求めなさい。

最大値 ($x =$ のとき)

最小値 ($x =$ のとき)