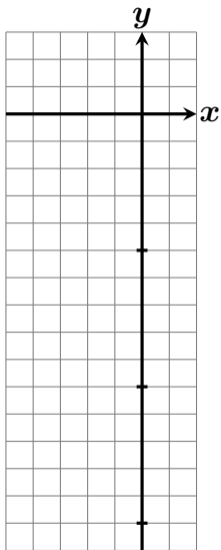
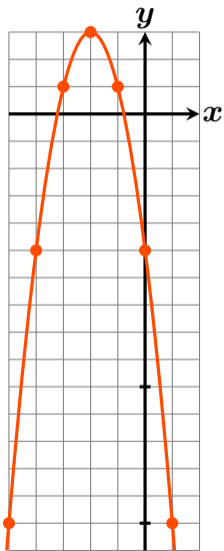


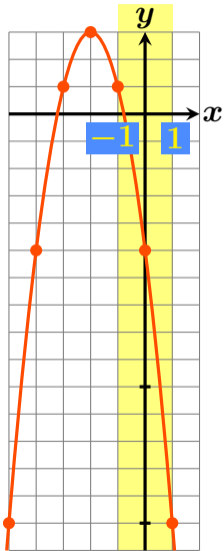
$y = -2x^2 - 8x - 5$  ( $-1 \leq x \leq 1$ ) の最大値・最小値？ #36 ④



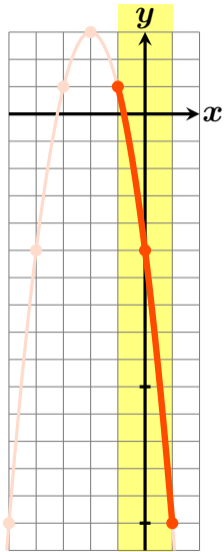
$y = -2x^2 - 8x - 5$  ( $-1 \leq x \leq 1$ ) の最大値・最小値？ #36 ④



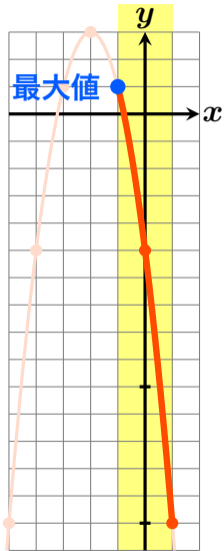
$y = -2x^2 - 8x - 5$  ( $-1 \leq x \leq 1$ ) の最大値・最小値？ #36 ④



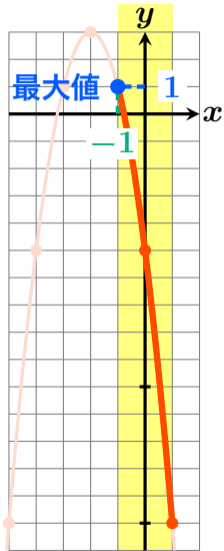
$y = -2x^2 - 8x - 5$  ( $-1 \leq x \leq 1$ ) の最大値・最小値？ #36 ④



$y = -2x^2 - 8x - 5$  ( $-1 \leq x \leq 1$ ) の最大値・最小値？ #36 ④

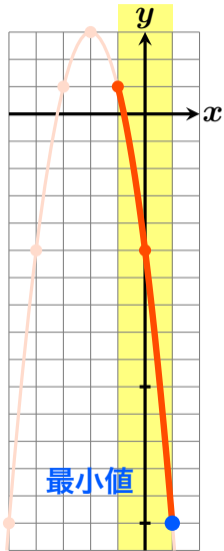


$y = -2x^2 - 8x - 5$  ( $-1 \leq x \leq 1$ ) の最大値・最小値？ #36 ④



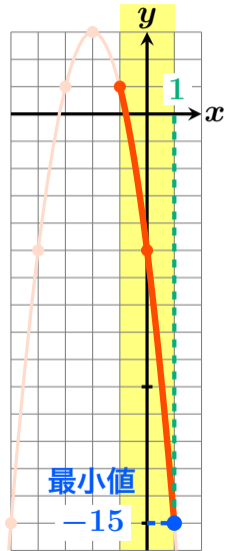
$x = -1$  のとき 最大値 1

$y = -2x^2 - 8x - 5$  ( $-1 \leq x \leq 1$ ) の最大値・最小値？ #36 ④



$x = -1$  のとき 最大値 1

$y = -2x^2 - 8x - 5$  ( $-1 \leq x \leq 1$ ) の最大値・最小値？ #36 ④



$x = -1$  のとき 最大値 1

$x = 1$  のとき 最小値  $-15$