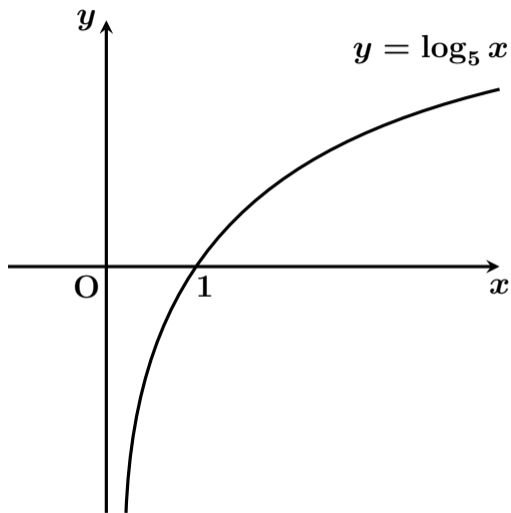
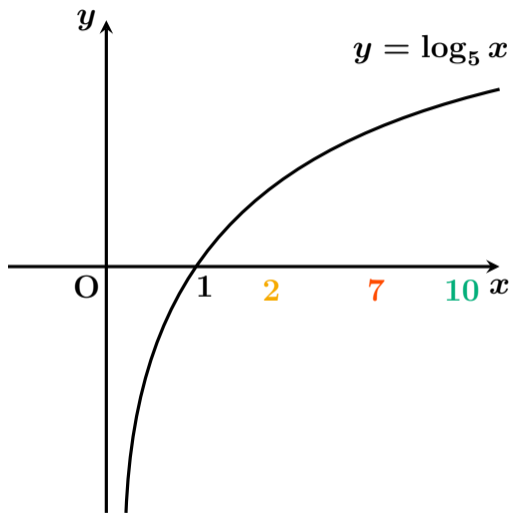


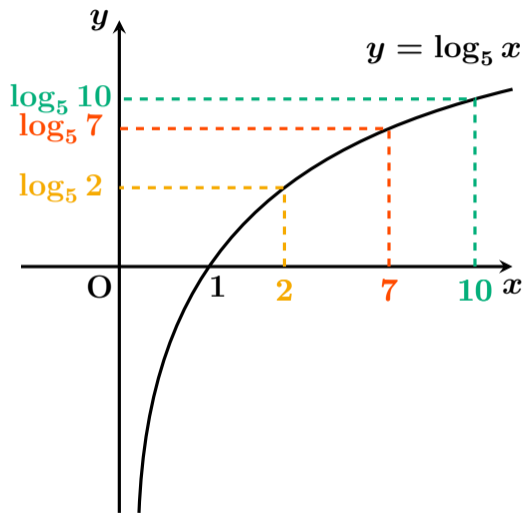
$\log_5 7, \log_5 2, \log_5 10$ を小→大の順に並べよ



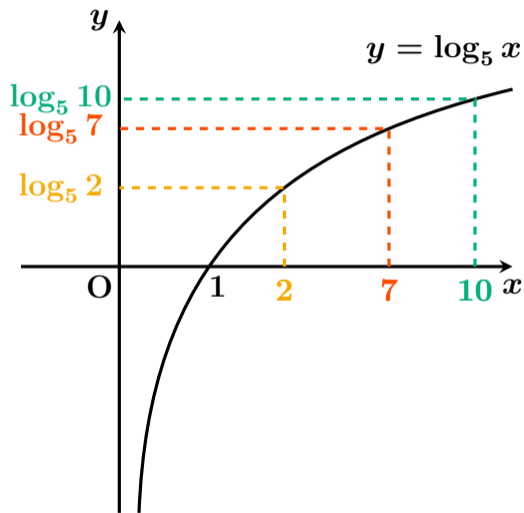
$\log_5 7$, $\log_5 2$, $\log_5 10$ を小→大の順に並べよ



$\log_5 7$, $\log_5 2$, $\log_5 10$ を小→大の順に並べよ



$\log_5 7$, $\log_5 2$, $\log_5 10$ を小→大の順に並べよ



$$\log_5 2 < \log_5 7 < \log_5 10$$

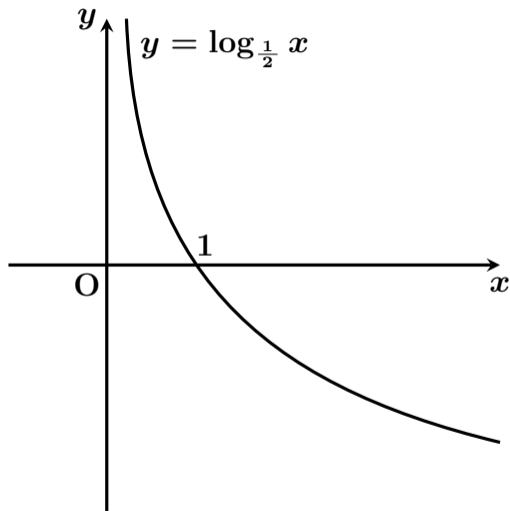
★ > 1 のときは

小 $<$ 中 $<$ 大

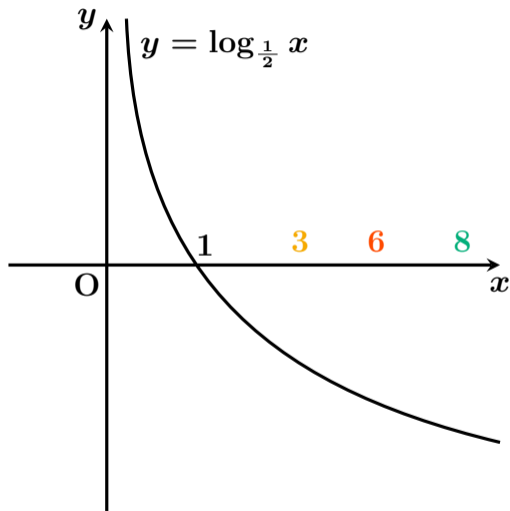
\log_{\star} 小 $<$ \log_{\star} 中 $<$ \log_{\star} 大

大小関係は同じ

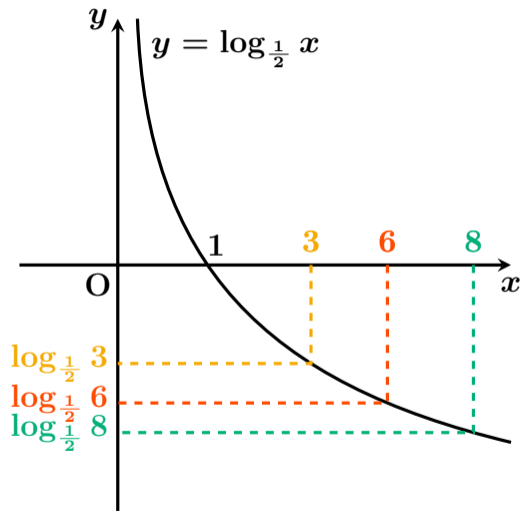
$\log_{\frac{1}{2}} 8, \log_{\frac{1}{2}} 3, \log_{\frac{1}{2}} 6$ を小→大の順に並べよ



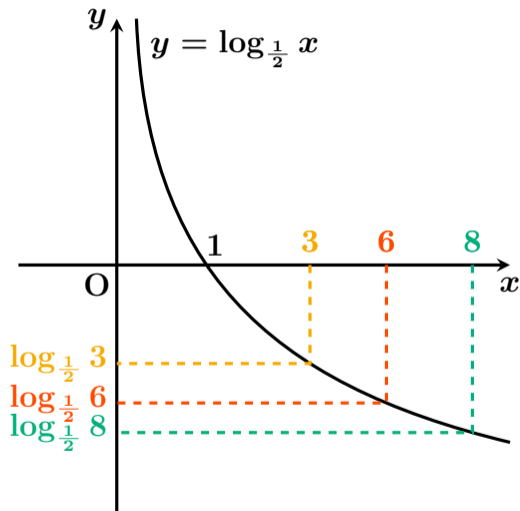
$\log_{\frac{1}{2}} 8$, $\log_{\frac{1}{2}} 3$, $\log_{\frac{1}{2}} 6$ を小→大の順に並べよ



$\log_{\frac{1}{2}} 8$, $\log_{\frac{1}{2}} 3$, $\log_{\frac{1}{2}} 6$ を小→大の順に並べよ



$\log_{\frac{1}{2}} 8$, $\log_{\frac{1}{2}} 3$, $\log_{\frac{1}{2}} 6$ を小→大の順に並べよ



$$\log_{\frac{1}{2}} 8 < \log_{\frac{1}{2}} 6 < \log_{\frac{1}{2}} 3$$

$0 < \star < 1$ のときは

小 < 中 < 大

$\log_{\star} \text{大} < \log_{\star} \text{中} < \log_{\star} \text{小}$

大小関係が逆になる